



Korte Groningerweg 1 n, 9607 PS Foxhol

Vraagprijs € 350.000,00 kosten koper



funda in business

Lieberom Makelaars Sappemeer
Noorderstraat 54
9611 AM, SAPPEMEER
Tel: 0598-392907
E-mail: sappemeer@lieberommakelaars.nl

Omschrijving

Op het bedrijventerrein Foxhol gelegen multi functioneel bedrijfspand van 335m2 met verhard buitenterrein, thans in gebruik als garagebedrijf. Het pand is in 2006 gebouwd en gelegen op een kavel van 1126m2.

Indeling o.a.:

Entree/receptie, kantoor, kantine, toilet en douche(totaal 49m2), werkplaats van 275m2 met drie grote overheaddeuren en een magazijn van 12m2.

Verdieping:

Boven het kantoor en magazijn een opslagruimte van 65m2.

INFO:

- thans in gebruik als garagebedrijf, overname van zowel bedrijf als inventaris is bespreekbaar;
- voorzien van 30 zonnepanelen;
- verwarming kantoor CV, de verwarming van de werkplaats met heater;
- voorzien van alarminstallatie en camera-bewaking;
- aanvaarding in goed overleg.



NVM

funda in business

lieberom

makelaars sinds 1875

Kenmerken

Hoofdfunctie

Hoofdfunctie: Bedrijfsruimte

Voorzieningen: Overheaddeuren, krachtstroom, betonvloer, heater, toilet, pantry

Oppervlakte: 335 m²

In units vanaf: 335 m²

Kantoorruimte aanwezig: Ja

Oppervlakte: 49 m²

Aantal verdiepingen: 1

Voorzieningen: Inbouwarmaturen

Gebouw

Bouwjaar: 2006

Onderhoud binnen: Goed

Onderhoud buiten: Goed

Omgeving

Ligging: Bedrijventerrein

Parkeren

Parkeerplaatsen niet overdekt: 10

Parkeerfaciliteiten: Voldoende parkeergelegenheid op eigen terrein en parkeren langs de openbare weg.

Voorziening

Bank: Op 2000 m tot 3000 m

Ontspanning: Op 1500 m tot 2000 m

Restaurant: Op 1500 m tot 2000 m

Winkel: Op 1500 m tot 2000 m



NVM

funda in business

Lieberom Makelaars Sappemeer

Noorderstraat 54

9611 AM, SAPPEMEER

Tel: 0598-392907

E-mail: sappemeer@lieberommakelaars.nl

lieberom

makelaars sinds 1875

Locatiekaart



Bereikbaarheid

Snelweg afrit: Op 1500 m tot 2000 m

NS station: Op 2000 m tot 3000 m

Bushalte: Op 1000 m tot 1500 m

Toelichting: Bedrijventerrein Foxhol nabij de A7 Groningen Nieuweschans en op 15 autominuten van de stad Groningen.

Toelichting

Bedrijventerrein Foxhol nabij de A7 Groningen Nieuweschans en op 15 autominuten van de stad Groningen.



funda in business

Lieberom Makelaars Sappemeer
Noorderstraat 54
9611 AM, SAPPEMEER
Tel: 0598-392907

E-mail: sappemeer@lieberommakelaars.nl

lieberom

makelaars sinds 1875

Foto's

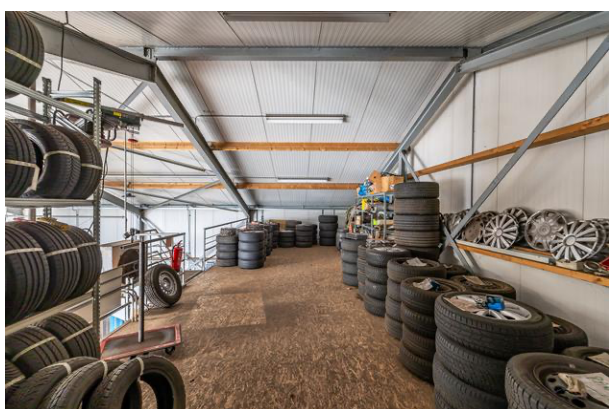
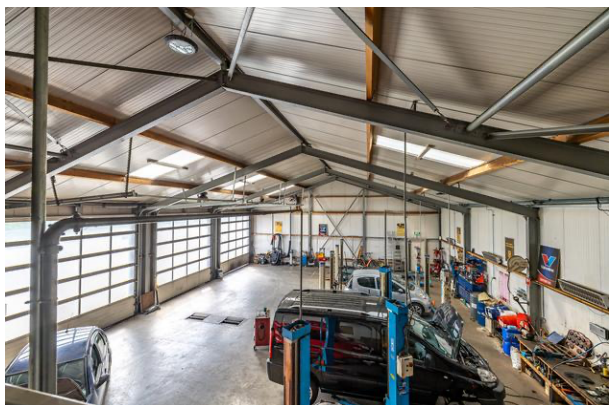


funda in business

Lieberom Makelaars Sappemeer
Noorderstraat 54
9611 AM, SAPPEMEER
Tel: 0598-392907
E-mail: sappemeer@lieberommakelaars.nl

lieberom

makelaars sinds 1875



funda in business

Lieberom Makelaars Sappemeer
Noorderstraat 54
9611 AM, SAPPEMEER
Tel: 0598-392907

E-mail: sappemeer@lieberommakelaars.nl

lieberom

makelaars sinds 1875



funda in business

Lieberom Makelaars Sappemeer
Noorderstraat 54
9611 AM, SAPPEMEER
Tel: 0598-392907
E-mail: sappemeer@lieberommakelaars.nl

Plattegrond

Begane grond



Deze plattegrond is opgesteld door Aediff.
Aan de plattegrond kunnen geen rechten worden ontleend.



funda in business

Lieberom Makelaars Sappemeer
Noorderstraat 54
9611 AM, SAPPEMEER
Tel: 0598-392907
E-mail: sappemeer@lieberommakelaars.nl

lieberom

makelaars sinds 1875

Kadastrale kaart

Lw referentie: Foxhol



12345	Deze kaart is voortgezet uit de kadastrale kaart van 1994.	Schaal 1: 500	
12345	Deze kaart is voortgezet uit de kadastrale kaart van 1994.	Kadastrale gemeente: Hoogezand Sectie: L Perceel: 4534	

Voor een eindsuidend uittreksel, geleverd op 25 oktober 2023. De bewaarder van het kadaster en de openbare registers.

Aan dit uittreksel kunnen geen betrouwbare maten worden ontleend. De Dienst voor het kadaster en de openbare registers behoudt zich de intellectuele eigendomsrechten voor, waaronder het auteursrecht en het databankrecht.



funda in business

Lieberom Makelaars Sappemeer
Noorderstraat 54
9611 AM, SAPPEMEER
Tel: 0598-392907
E-mail: sappemeer@lieberommakelaars.nl