

lieberom

makelaars sinds 1875



Adres: Noorderstraat 79, 9611 AB Sappemeer

Vraagprijs € 650.000,00 kosten koper



funda in business

Lieberom Makelaars Sappemeer
Noorderstraat 54
9611 AM, SAPPEMEER
Tel: 0598-392907

E-mail: sappemeer@lieberommakelaars.nl

Omschrijving

De makelaar gaat zelf verhuizen.

In het centrum van Sappemeer gelegen ruim woon/werkpand met royale tuin en 13 garageboxen. Oorspronkelijk in 1935 gebouwd en nadien meerdere malen verbouwd en uitgebouwd. Voorzien van CV(gas), open haard, deels vloerverwarming, dubbel glas, dakisolatie en 27 zonnepanelen.

Multifunctioneel pand en ideaal geschikt om wonen en werken te combineren, gelegen op een kavel van 1338m2.

Indeling o.a.:

entree/tochtportaal, kantoor/winkelruimte met toilet van 95m2.

Woonhuis:

entree/hal met trapopgang, royale woonkamer(75m2) met open haard en kelder, Bulthaup woonkeuken(30m2) met kookeiland, inbouwapparatuur en provisieruimte, tuinkamer(20m2) met tuindeuren, bijkeuken(30m2) met kasten en aanrecht, hobbykamer(50m2) met schuifpui en tuindeuren.

Verdieping:

ruime overloop(25m2) met 4 slaapkamers(resp.60, 17, 16 en 11m2) waarvan een met eigen inloofdouche, dubbele wastafel en toilet, tweede badkamer met ligbad, douche toilet en wastafel, en een waskeuken.

INFO:

- de bestemming centrum biedt zeer ruime gebruiksmogelijkheden;
- centraal gelegen met de dagelijkse voorzieningen op loopafstand;
- goed onderhouden en afwerkingsniveau;
- voorzien van 27 zonnepanelen;
- het kantoor heeft energielabel B, het woonhuis heeft label C;
- 10.000 euro verbeteringssubsidie is nog beschikbaar;
- 13 garageboxen waarvan 10 verhuurd en 2 met elektrische deur;
- aanvaarding kan in goed overleg.



lieberom

makelaars sinds 1875

Kenmerken

Hoofdfunctie

Hoofdfunctie: Winkelruimte

Oppervlakte: 95 m²

In units vanaf: 95 m²

Verkoop vloeroppervlakte: 70 m²

Welstandsklasse: B2

Publieksgerichte dienstverlening: Ja

Detailhandel: Ja

Showroom: Ja

Gebouw

Bouwjaar: 1935

Onderhoud binnen: Goed

Onderhoud buiten: Goed

Omgeving

Welstandsklasse: B2

Ligging: Wijkwinkelcentrum

Energie label

B met einddatum 4 mei 2032

Parkeren

Parkeerplaatsen niet overdekt: 4

Parkeerfaciliteiten: Parkeergelegenheid op eigen terrein en gratis parkeren voor de deur.

Voorziening

Bank: Op 1500 m tot 2000 m

↳ Aantal: 2

Ontspanning: Op minder dan 500 m

↳ Aantal: 4

Restaurant: Op 500 m tot 1000 m

↳ Aantal: 2

Winkel: Op minder dan 500 m

↳ Aantal: 15



funda in business

Lieberom Makelaars Sappemeer
Noorderstraat 54
9611 AM, SAPPEMEER
Tel: 0598-392907
E-mail: sappemeer@lieberommakelaars.nl

lieberom

makelaars sinds 1875

Locatiekaart



Bereikbaarheid

Snelweg afrit: Op 500 m tot 1000 m

NS station: Op 1000 m tot 1500 m

Bushalte: Op minder dan 500 m

Toelichting: Gelegen in het winkelcentrum van Sappemeer

Toelichting

Gelegen in het winkelcentrum van Sappemeer



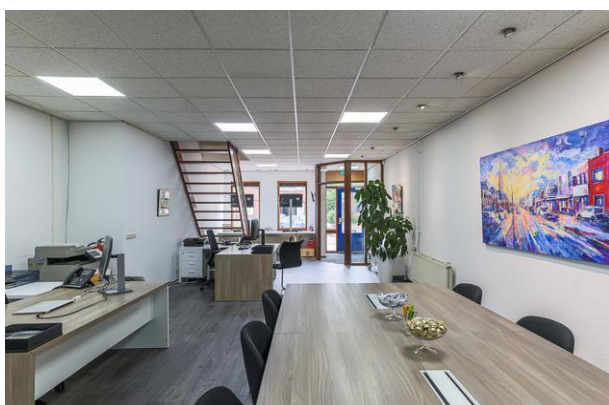
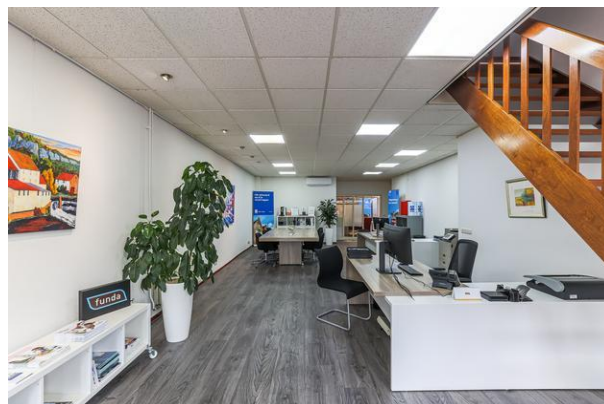
funda in business

Lieberom Makelaars Sappemeer
Noorderstraat 54
9611 AM, SAPPEMEER
Tel: 0598-392907
E-mail: sappemeer@lieberommakelaars.nl

lieberom

makelaars sinds 1875

Foto's



funda in business

Lieberom Makelaars Sappemeer
Noorderstraat 54
9611 AM, SAPPEMEER
Tel: 0598-392907

E-mail: sappemeer@lieberommakelaars.nl

lieberom

makelaars sinds 1875



funda in business

Lieberom Makelaars Sappemeer
Noorderstraat 54
9611 AM, SAPPEMEER
Tel: 0598-392907
E-mail: sappemeer@lieberommakelaars.nl

lieberom

makelaars sinds 1875



funda in business

Lieberom Makelaars Sappemeer
Noorderstraat 54
9611 AM, SAPPEMEER
Tel: 0598-392907
E-mail: sappemeer@lieberommakelaars.nl